

関西空港検疫所で医師を募集しています！

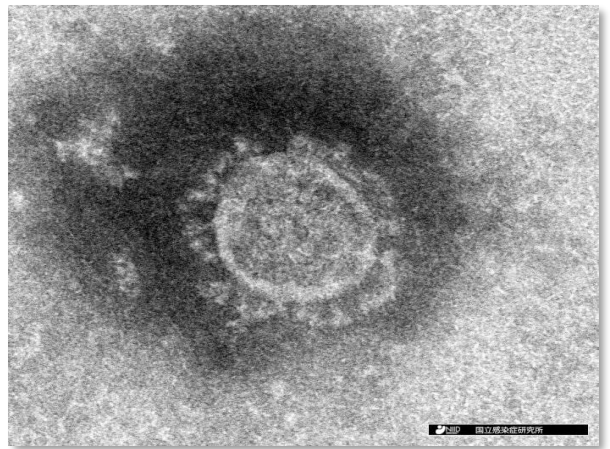
◆検疫所の医師「検疫医療専門職」の仕事

関西国際空港は、24時間運用の空港で、西日本における海外からの玄関口です。

海外には、国内では見られない様々な感染症が存在します。人や物の移動が大量かつ高速化したため、感染症は急速に世界に拡がることとなりました。新型コロナウイルス感染症(COVID-19)の世界的な流行に伴い、水際対策が強化された際は、検疫所の業務が注目されました。

海外では、鳥インフルエンザA(H5N1、H7N9)や中東のMERS(中東呼吸器症候群)等の感染症の発生が続いており、国際的な感染症危機に対する備えが必要です。

検疫医療専門職は、海外で発生している感染症を早期に発見するために、入国時において、感染症が疑われる方の診察や検査、体調不良の方からの健康相談等に対応しています。



海外の感染症の流行状況は日々変化しており、感染症の疫学、診断、治療等に関する新たな知見が報告されています。

世界の最新の情報を収集し、専門的な情報を、できるだけわかりやすく渡航される方々へ提供することも役割の一つです。

海外では、エボラウイルス病やマールブルグ病等の致死率が高い一類感染症、マラリアや Dengue 熱等の蚊を媒介して感染する動物由来感染症の発生が続いています。

これらの感染症に迅速に対応するためには、日常的な備えが重要であり、検疫所では様々な訓練を実施しています。

このような訓練の企画や立案も、検疫医療専門職を中心に行っています。



◆ 検疫医療専門職の業務例

【出勤】

勤務先はもちろん関西国際空港です。

勤務形態は8:30～17:15、10:30～19:00、11:00～翌11:00
(仮眠時間あり)など様々で、シフト制になっています。

※ 勤務は4週8休で、ワーク・ライフ・バランスの充実を重視



【検疫業務及び健康相談業務】

国際線で到着した乗客や乗務員について、発熱や発疹等の症状の診察や健康相談などを行い、検疫感染症の有無を入国前に確認します。

検疫所には、医師だけではなく、看護師も常勤しており、事務官も含めたチームとして検疫業務を行っています。

【検疫感染症の検査】

渡航先や症状、滞在先の状況等に応じて検査を実施します。

- ・ 血液検査：マラリア、デング熱、チクングニア熱、ジカウイルス感染症
- ・ 咽頭ぬぐい液検査：鳥インフルエンザ(H5N1, H7N9)、中東呼吸器症候群(MERS)



海外で健康に過ごすために

厚生労働省 検疫所 **FORTH** [ホーム](#)

[本文へ](#) [FORTHについて](#) [サイトマップ](#)

海外感染症発生情報

国・地域別情報

お役立ち情報

リンク

医療関係者

FORTH (フォース) へようこそ!!

海外の感染症の最新の流行状況や予防方法などの情報をお伝えしています。

旅行と病気

- ▶ 渡航前には診察を受けましょう
- ▶ ワクチンを受けてから海外へ行くこと
- ▶ いろんな感染症について知ろう
- ▶ 旅行から帰ってきたら健康チェック
- ▶ マラリアはどんな病気?

[もっと見る](#)

渡航先はどちらですか？



【海外感染症情報の収集・提供】

WHOやCDCなどの海外の感染症情報を収集し、ホームページやパンフレットを更新して最新の情報発信を行っています。

海外におけるアウトブレイクを迅速に探知することで、新たな感染症の発生に備えることができます。

↓ 以下のリーフレットもご参考ください。(厚生労働省HP)

[検疫医療専門職採用案内\(厚生労働省検疫所\)](#)



1 採用内容

職名： 検疫医療専門職（医師）
採用予定数： 若干名
採用予定日： 随時
定年： 65歳

2 業務内容

関西空港検疫所における検疫感染症に対する検疫業務（国内に常在しない感染症の病原体が航空機を介して国内に侵入することを防止するために行う診察、検査、隔離、停留、消毒、その他の措置に関する業務）、健康相談業務及び感染症情報の収集・提供業務

※ ご不明な点はお問合せください。

3 勤務条件

勤務地 関西空港検疫所
勤務条件 4週8休制の交替制(シフト)勤務、1週間あたり38時間45分の勤務
給与 「一般職の職員の給与に関する法律」に基づき医療職俸給表(一)を適用し、
経験等を考慮の上、決定
その他、同法の規定による諸手当(初任給調整手当、通勤手当等)の支給
宿舎 希望により公務員宿舎を貸与
研修制度 種々の検討会(主として厚生労働省主催の感染症に関するもの)の参加
(なお、関西空港検疫所は、「[厚生労働省検疫所 社会医学系専門医研修プログラム](#)」
の研修基幹施設の認定を受けておりますので、検疫医療専門職として働きながら、
社会医学系専門医の資格取得を目指すことができます。)
その他 有報酬の兼業及びアルバイト等は、一定の条件の下、審査を経て許可された場合には可能

4 応募資格

- (1) 日本国籍を有する者
- (2) 日本国の医師免許を取得している者
- (3) 卒後臨床研修修了程度の臨床能力を有する者、これに加え、検疫所業務及び感染症に理解のある者

5 選考方法等

- (1) 一次審査： レポート審査、書類審査
- (2) 二次審査： 人物試験(面接)
面接日時： 随時
面接会場： 関西空港検疫所

6 応募方法

- 以下、関西空港検疫所の問い合わせ先にご連絡ください。(電子メールによる提出可)
- (1) 履歴書(写真貼付) 1通
 - (2) 医師免許証(写) 1通
 - (3) 1,000字程度のレポート(課題内容は、採用担当者からお伝えします。)

《本件に関する問い合わせ先》

〒549-0011 大阪府泉南郡田尻町泉州空港中1番地

関西空港検疫所 総務課 庶務係

電話：(072)455-9012

E-MAIL：kankuukenekisho-soumuka@mhlw.go.jp