

# 横浜検疫所食品監視課における 届出時の留意事項等について

横浜検疫所 食品監視課

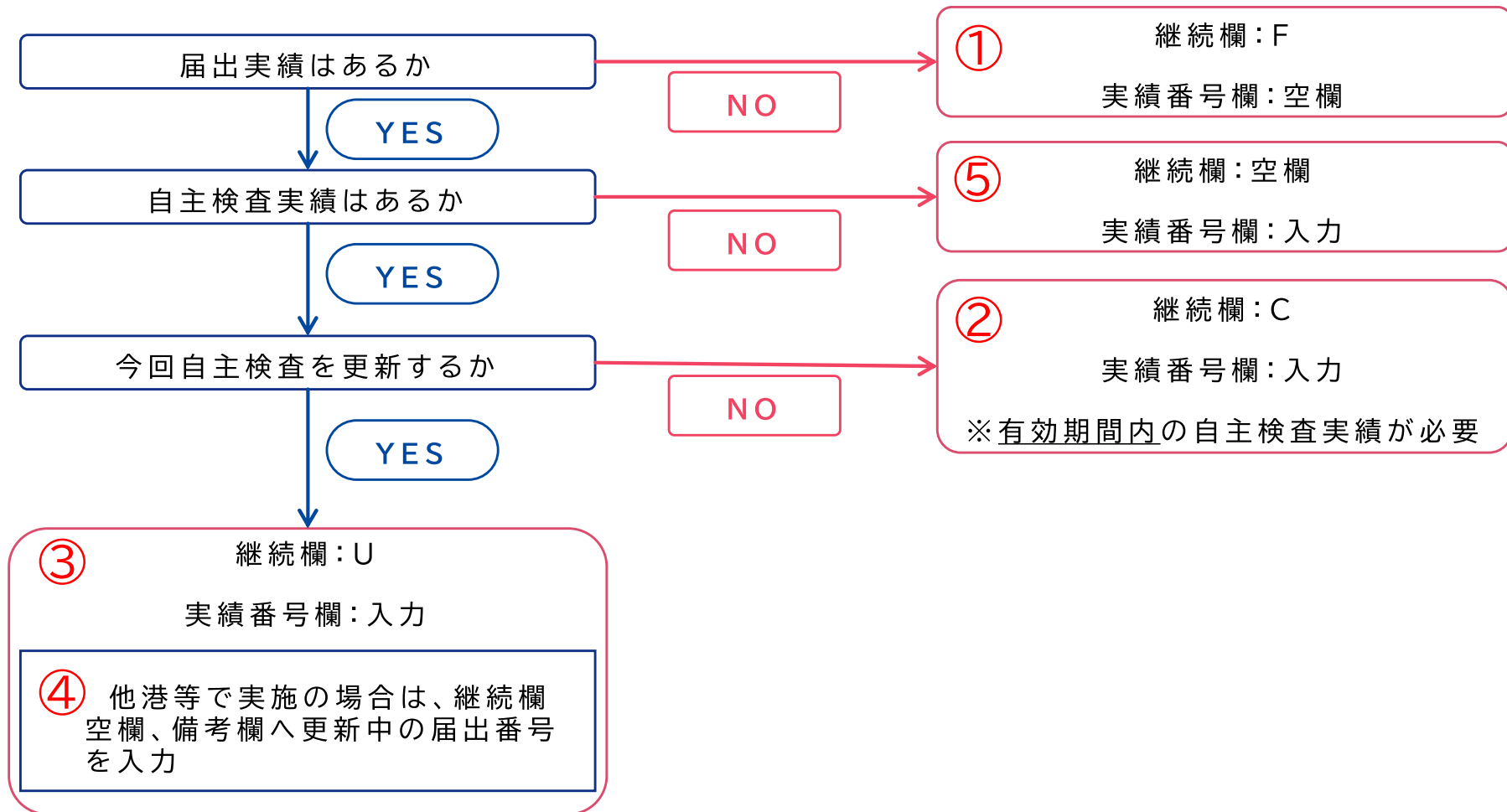
令和8年5月21日

# 届出：継続欄及び実績番号欄、備考欄の入力

	貨物の状況	継続欄入力	実績番号欄入力	備考欄入力
①	初回(新規)輸入の貨物 (輸入者が本邦初輸入) ※いわゆる「初回」	F (first)	空欄	なし
②	過去に届出した実績があり、有効期間内の自主検査実績があるもの(必要な検査項目全てを実施済) ※いわゆる「継続」	C (continue)	入力 (原則前回検査実施時のもの)	なし
③	過去に届出した実績があり、当該貨物で自主検査を更新する貨物(届出の都度毎回検査の場合を除く) ※いわゆる「更新」	U (update)	入力 (原則前回検査実施時のもの)	なし
④	過去に届出した実績があり、当該貨物以外で自主検査を更新する貨物(他港等で更新中)	空欄	入力 (原則前回検査実施時のもの)	更新中の届出番号を入力 例:<検査待ち: 12345678900-1>
⑤	過去に届出した実績があり、自主検査を実施していない貨物 ※いわゆる「実績あり」	空欄	入力 (直近のものが望ましい)	なし

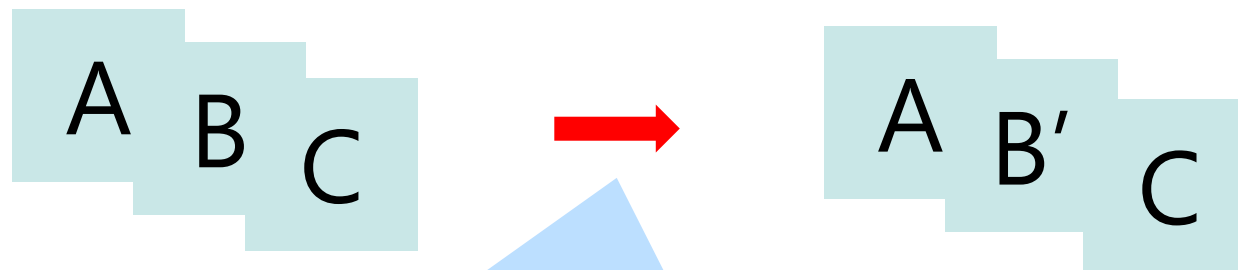
# 届出：継続欄及び実績番号欄、備考欄の入力

## フロー



# 届出：MSF電子添付（MSF01）

- 必要な資料のみを、可能な限りまとめて電子添付（MSF01）
- 器具・容器包装及びおもちゃの写真はカラー写真で添付
- 届出の後に添付するのではなく、**添付したものを届出**
- 添付差し替えの際は、差し替え前の書類のみを削除し、**差し替え含め全ての必要書類一式が残るように再添付**
- 差し替え時は**どの資料のどの箇所を訂正しているのか、連絡書で連絡**
- 後から成績書を提出する際は、**成績書と分かるファイル名にして追加提出**



【資料BをB'に差し替える場合】

- Bのみを削除し、B'を再添付（A,Cは削除しない。）
- 連絡書で、資料Bの○ページ目のどの箇所を訂正したかを連絡

# モニタリング検査連絡票の取扱い

届出番号			輸入者		
品名			保管場所	名称	
通関業者	名称			所在地	
	TEL			TEL	
	担当者		担当者		
検査希望日時		令和 年 月 日		AM	・ PM
最小包装形態			最小包装重量		
サイズ、製造年月日及び容量等によりロットが分かれる場合はその内容					
備考					
<p><b>結果判明までの通関予定</b></p> <p style="text-align: center;"><b>無し</b></p> <p style="text-align: center;"><b>確認を行った輸入者氏名</b></p> <p style="text-align: center;"><b>連絡先 (TEL)</b></p>					

# 書面届出の返却時間変更について

**2026年7月1日から**

届出時間	返却及び保留回答時間
10:00まで	当日15:00
10:00以降	翌日15:00



- アイテム数が多い場合、保留事項の多い届出、添付書類の不備等により、上記以上に審査に時間がかかる場合があります。
- 軽微な保留による届出の訂正、検査結果（検査命令・自主検査）の確認等については、上記時間ではなく、順次対応させていただきます。

食品等輸入届出は、貨物が到着する7日前から提出可能です。  
**事前届出をご利用下さい。**（郵送も可能です。）  
この機会にオンライン届出（FAINS）の導入をご検討下さい。

# 検査命令成績書・収去証等返却窓口の新設

- 検査命令の成績書・収去証等を返却する窓口を新たに設けました。
- 窓口呼び出しボタンを設置しましたので、検査命令の成績書・収去証等の返却に来られた際にボタンを押してください。



# 横浜検疫所ホームページの利用について

■ 海外感染症情報 ■ リンク集 ■ サイトマップ ■ 免責事項著作権

## 横浜検疫所 Yokohama Quarantine Station

お知らせ 黄熱予防接種のご案内 横浜検疫所情報 輸入食品情報 輸入食品・検疫検査センター

ホーム

### 横浜検疫所の情報

#### Topics お知らせ

- 2026.04.22 [令和8年度輸入食品等監視業務説明会の開催について](#)
- 2026.04.22 [育児代替任期付職員の募集について（輸入食品等検査業務）](#)
- 2026.04.15 輸入食品情報のページを更新しました。  
[「届出書の記入方法」](#)
- 2026.03.30 [黄熱予防接種のお休みについて（4月29日、5月6日）](#)

[一覧はこちら](#)

#### 入札のお知らせ

- 2026.03.11 [検査機器4式の賃貸借](#)  
調達案件番号：0000000000000571379  
一般競争入札の入札公告（WTO対象）
- 2026.03.10 [検査用品類の購入（上半期分）](#)

### 庁舎移転について

2023.9.8 [庁舎移転に伴う電話番号等変更について](#)

### 横浜検疫所 検疫史アーカイブ



横浜検疫所に関する歴史資料がご覧になれます

### 輸入食品情報

食品等を輸入される方へ [詳細はこちら](#)

[届出書の記入方法](#)

[届出の基礎知識](#)

[手続きに用いる様式](#)

[輸入食品事前相談](#)

# 横浜検疫所ホームページの利用について

## 食品衛生法に基づく届出の基礎知識

輸入する食品等が食品衛生法に適合しているか、検査が必要なものを輸入者自らが事前に確認していただくための情報をこのページにまとめましたので、参考としてご利用ください。

▶ [食品衛生法 | e-Govポータル](#)

### 届出が必要な食品等とは

販売又は営業上使用する食品等を輸入する場合は、その安全性が確保されず、輸入届出を行わない食品等については、販売又は営業上使用する届出は検疫所で受け付けており、食品衛生監視員が適法な食品等器具・容器包装及び乳幼児用のおもちゃです。

※初めて食品等を輸入される方やご不明な点がございましたら、届出

▶ [食品等輸入届出受付窓口一覧 | 厚生労働省](#)

## 1 食品

### (1) [食品の規格基準](#)

(2) [輸出国の政府によって発行された証明書](#)

(3) [食品添加物の使用](#)

(4) [注意が必要な原材料](#)

ア 動物性自然毒、植物性自然毒

イ 指定成分

ウ 医薬品成分

2 [食品添加物](#)

3 [器具・容器包装](#)

4 [乳幼児を対象としたおもちゃ](#)

5 [輸入食品等の検査について](#)

## 1 食品

### 食品とは

全ての飲食物をいいます。ただし、医薬品、医療機器等の品質、有効性及び安全性の確保等に関する法律（昭和35年法律第145号）に規定する医薬品、医薬部外品及び再生医療等製品は、これを含みません。

### (1) 食品の規格基準

食品、添加物等の規格基準（昭和34年厚生省告示第370号）第1食品に記載されている食品の規格基準及び乳及び乳製品の規格基準を掲載します。

#### ア 食品一般の成分規格

▶ [食品一般の成分規格 | 厚生労働省](#)

#### 関連情報

▶ [抗生物質・合成抗菌剤 | 公益財団法人日本食品化学研究振興財団](#)

▶ [遺伝子組換え食品 | 消費者庁](#)

▶ [ゲノム編集技術応用食品及び添加物の食品衛生上の取扱要領に基づき届出された食品及び添加物一覧 | 消費者庁](#)

▶ [食品において不検出とされる農薬等一覧表 | 公益財団法人日本食品化学研究振興財団](#)

▶ [食品に残留する農薬、動物用医薬品及び飼料添加物の限量一覧表 | 公益財団法人日本食品化学研究振興財団](#)

▶ [農産物等の食品分類表 | 消費者庁](#)

▶ [放射性物質の規格 | 厚生労働省](#)

#### イ 食品一般の製造、加工及び調理基準

▶ [食品一般の製造、加工及び調理基準 | 消費者庁](#)

#### ウ 食品一般の保存基準

▶ [食品一般の保存基準 | 消費者庁](#)

#### エ 食品別の規格基準（乳及び乳製品を除く）

▶ [食品別の規格基準について | 消費者庁](#)

#### オ 乳及び乳製品の規格基準

乳及び乳製品については、乳及び乳製品の成分規格等に関する命令（昭和26年12月27日厚生省令第52号）に記載されています。

▶ [乳等命令 | 消費者庁](#)

関連情報 ▶ [輸入食品等関係参考情報 | 大阪検疫所](#)

[トップへ戻る](#) ▲

ご清聴ありがとうございました

ひと、暮らし、みらいのために



厚生労働省  
Ministry of Health, Labour and Welfare